

Les enquêtes de Lucie la luciole

Virus et bactéries (4)



IV - Le système immunitaire

1) Qu'est-ce que le système immunitaire ? (Complète le texte.)

Le permet au corps de se défendre contre les bactéries pathogènes et les virus.

Le système immunitaire est soit, c'est-à-dire qu'on l'a dès la naissance, soit, c'est-à-dire qu'on le construit au cours de sa vie.

2) Comment fonctionne le système immunitaire ?

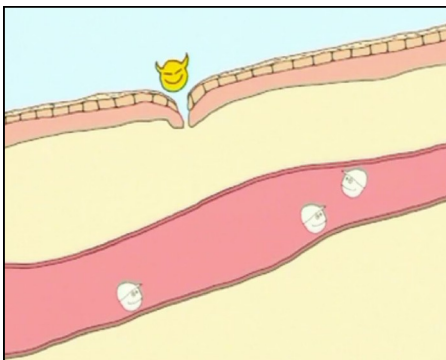
Lis le texte. Observe les schémas. Puis complète la légende des schémas dans le cadre.

Comment fonctionne le système immunitaire ?

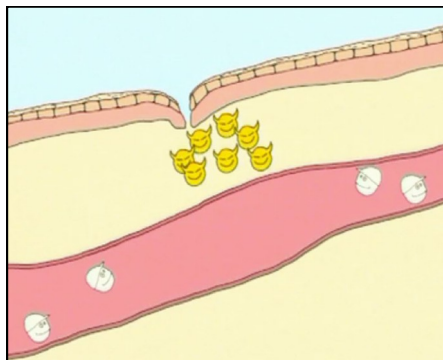
Un microbe pénètre dans l'organisme et l'infecte. Les globules blancs contenus dans le sang fabriquent alors des anticorps chargés de détruire ce microbe.

Il faut un peu de temps aux globules blancs pour fabriquer suffisamment d'anticorps pour lutter contre le microbe. Pour aider le corps à lutter contre l'infection, le médecin peut prescrire un antibiotique, qui viendra en renfort des anticorps, mais seulement s'il s'agit d'une attaque de bactérie.

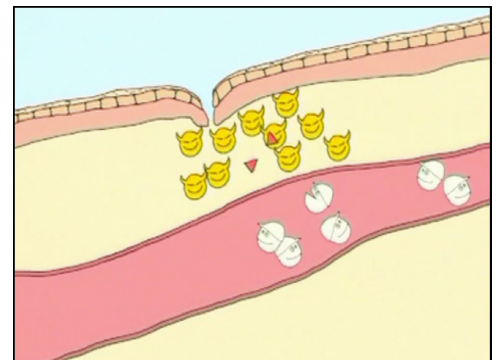
Les anticorps fabriqués pour lutter contre un microbe restent dans l'organisme. Si plus tard le microbe revient dans le corps, les anticorps vont tout de suite le reconnaître et le détruire, avant qu'il ne se propage dans le corps.



Un microbe pénètre dans l'organisme.



Le microbe se multiplie par division cellulaire.



Les anticorps repèrent les microbes et fabriquent des anticorps pour les détruire.

Légende des schémas :

microbe

globule blanc

anticorps

Les enquêtes de Lucie la luciole

Virus et bactéries (4)



IV - Le système immunitaire

1) Qu'est-ce que le système immunitaire ? (Complète le texte.)

Le **système immunitaire** permet au corps de se défendre contre les bactéries pathogènes et les virus.

Le système immunitaire est soit **inné**, c'est-à-dire qu'on l'a dès la naissance, soit **acquis** c'est-à-dire qu'on le construit au cours de sa vie.

2) Comment fonctionne le système immunitaire ?

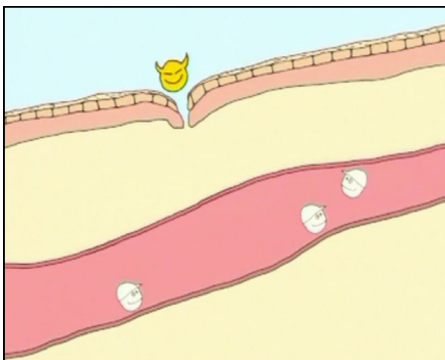
Lis le texte. Observe les schémas. Puis complète la légende des schémas dans le cadre.

Comment fonctionne le système immunitaire ?

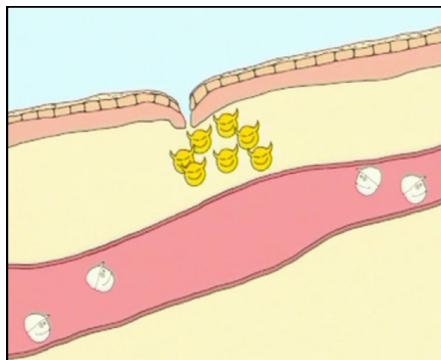
Un microbe pénètre dans l'organisme et l'infecte. Les globules blancs contenus dans le sang fabriquent alors des anticorps chargés de détruire ce microbe.

Il faut un peu de temps aux globules blancs pour fabriquer suffisamment d'anticorps pour lutter contre le microbe. Pour aider le corps à lutter contre l'infection, le médecin peut prescrire un antibiotique, qui viendra en renfort des anticorps, mais seulement s'il s'agit d'une attaque de bactérie.

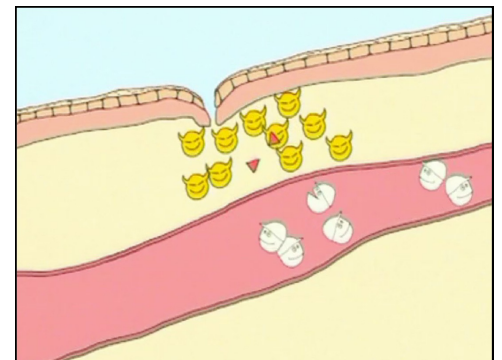
Les anticorps fabriqués pour lutter contre un microbe restent dans l'organisme. Si plus tard le microbe revient dans le corps, les anticorps vont tout de suite le reconnaître et le détruire, avant qu'il ne se propage dans le corps.



Un microbe pénètre dans l'organisme.



Le microbe se multiplie par division cellulaire.



Les anticorps repèrent les microbes et fabriquent des anticorps pour les détruire.

Légende des schémas :

microbe

globule blanc

anticorps