

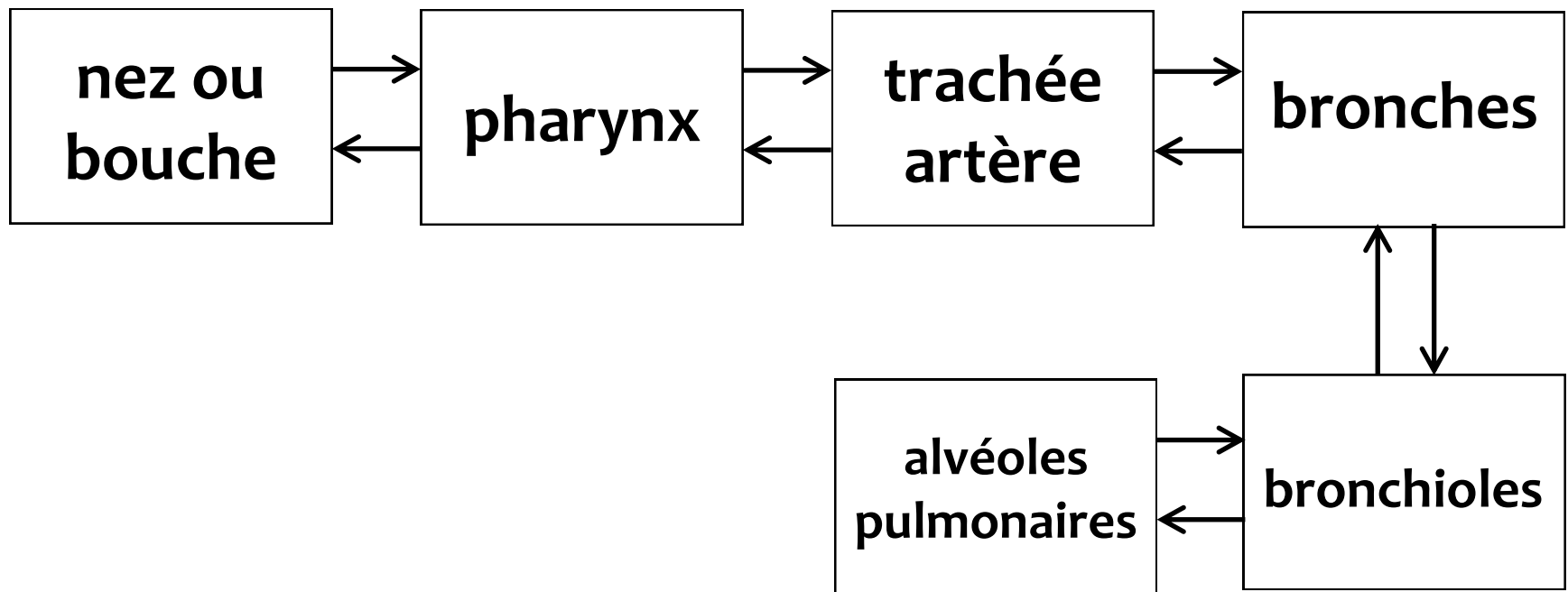
# Quel est le trajet de l'air dans le corps ?

Quand tu inspires, l'air pénètre par le nez ou la bouche ; il traverse le pharynx, endroit de la gorge où passent à la fois les aliments avalés et l'air inspiré. Il s'engage dans la trachée artère, tube souple et rigide. L'air parvient aux deux bronches principales qui se ramifient et le conduisent dans un réseau de bronches de plus en plus petites, appelées les bronchioles. Les bronchioles se terminent par les alvéoles pulmonaires, qui sont des petits sacs microscopiques.

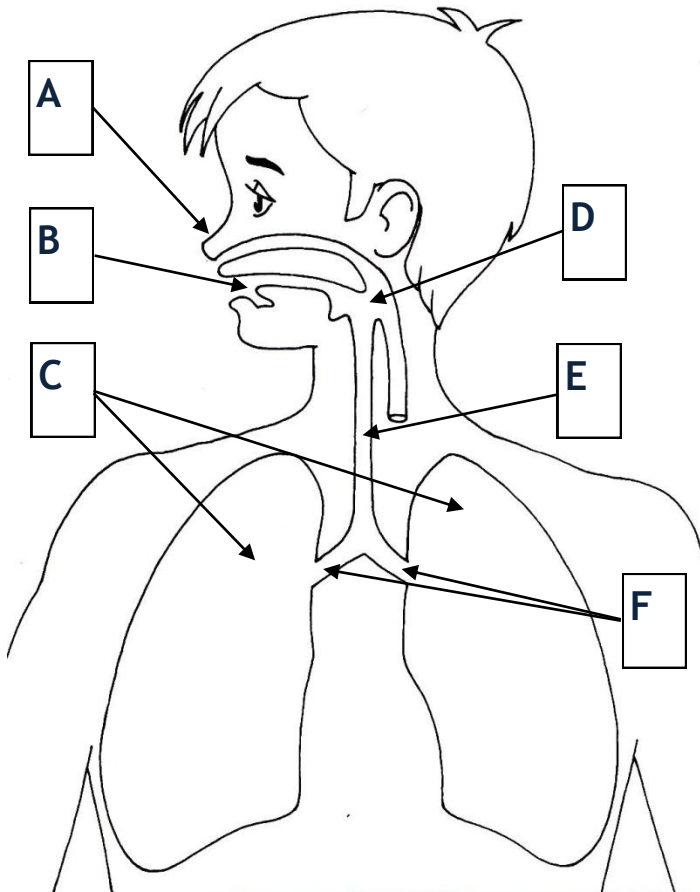
On évalue à 700 millions le nombre d'alvéoles pour les deux poumons.

Quand tu expires, l'air ressort par le nez ou la bouche, en suivant le chemin inverse depuis les alvéoles pulmonaires.

# Quel est le trajet de l'air dans le corps ?



# Légènder le schéma de l'appareil respiratoire



organe A : le nez

organe B : la bouche

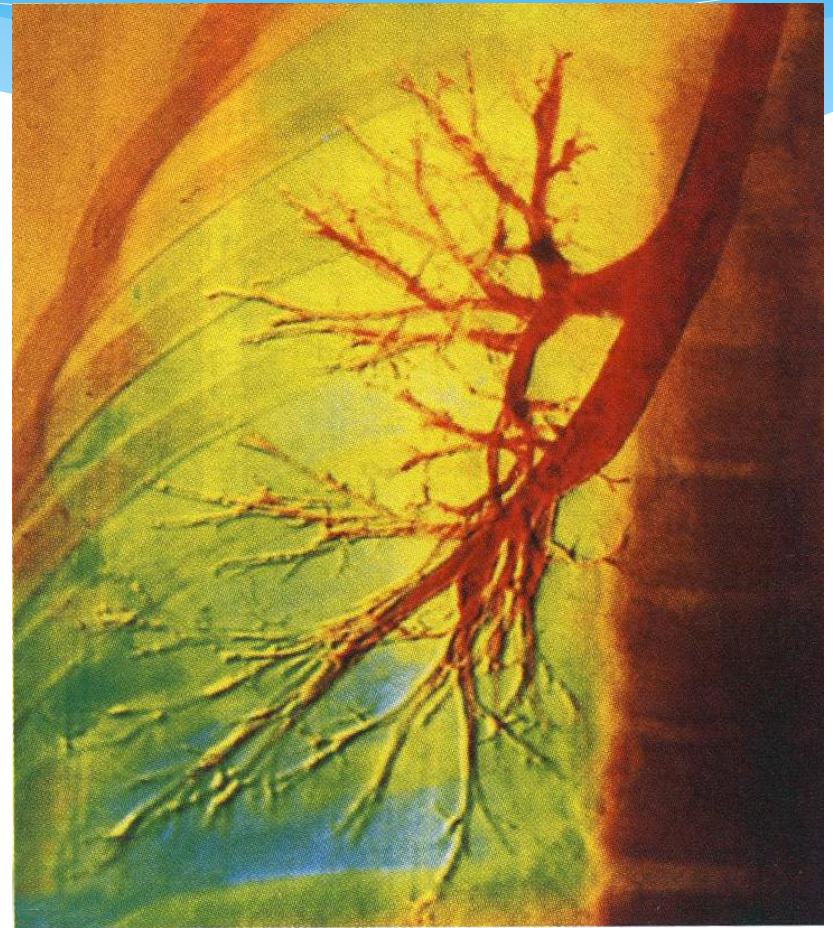
organes C : les poumons

organe D : le pharynx

organe E : la trachée artère

organes F : les bronches

# Observer l'intérieur d'un poumon





# Légender l'intérieur d'un poumon

la bronche droite

des bronchioles

des alvéoles  
pulmonaires

