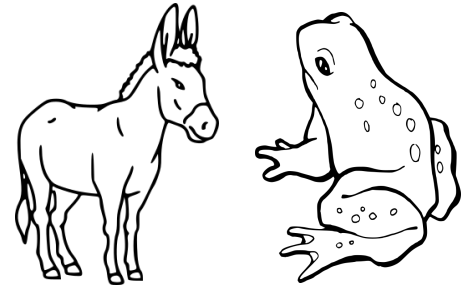
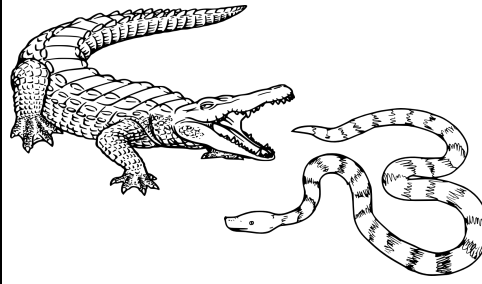
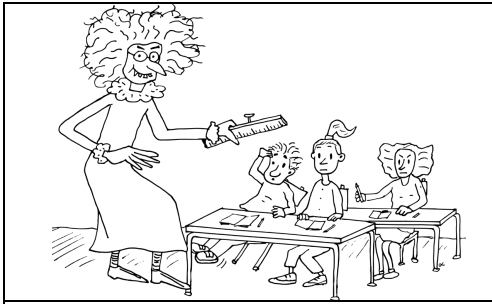


# LA MAITRESSE EST UNE SORCIÈRE



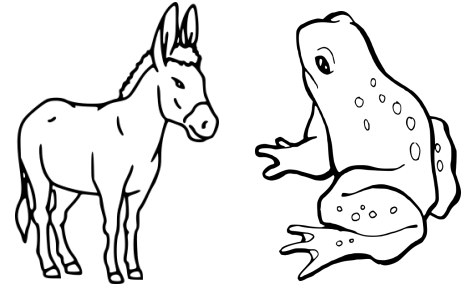
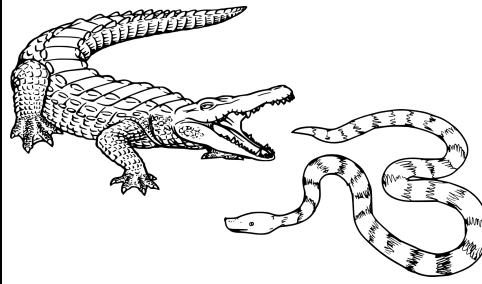
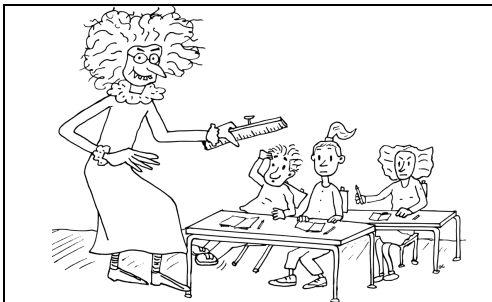
La maitresse est une sorcière  
Quand elle se met en colère  
Elle sort sa baguette en classe  
Et voilà ce qui se passe :

- Si tu n'es pas sage, Odile,  
Je te transforme en crocodile.  
- Si tu n'es pas sage, Hubert,  
Je te transforme en vipère.

- Si tu n'es pas sage, Marianne,  
Je te transforme en âne.  
- Si tu n'es pas sage, Arnaud,  
Je te transforme en crapaud.

*D'après Corinne Albaut*

# LA MAITRESSE EST UNE SORCIÈRE



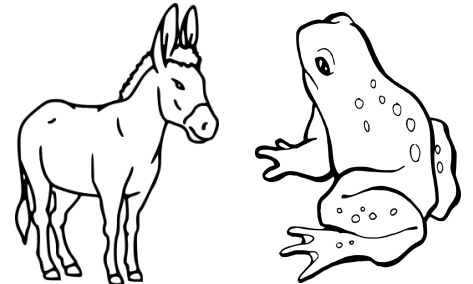
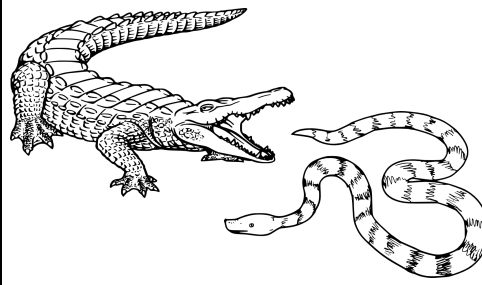
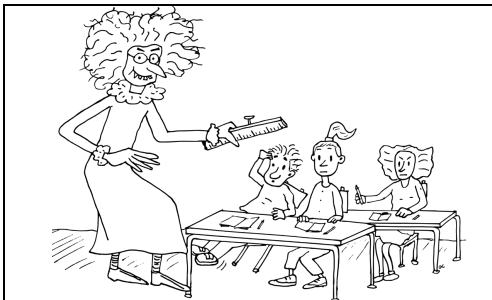
La maitresse est une sorcière  
Quand elle se met en colère  
Elle sort sa baguette en classe  
Et voilà ce qui se passe :

- Si tu n'es pas sage, Odile,  
Je te transforme en crocodile.  
- Si tu n'es pas sage, Hubert,  
Je te transforme en vipère.

- Si tu n'es pas sage, Marianne,  
Je te transforme en âne.  
- Si tu n'es pas sage, Arnaud,  
Je te transforme en crapaud.

*D'après Corinne Albaut*

# LA MAITRESSE EST UNE SORCIÈRE



La maitresse est une sorcière  
Quand elle se met en colère  
Elle sort sa baguette en classe  
Et voilà ce qui se passe :

- Si tu n'es pas sage, Odile,  
Je te transforme en crocodile.  
- Si tu n'es pas sage, Hubert,  
Je te transforme en vipère.

- Si tu n'es pas sage, Marianne,  
Je te transforme en âne.  
- Si tu n'es pas sage, Arnaud,  
Je te transforme en crapaud.

*D'après Corinne Albaut*

