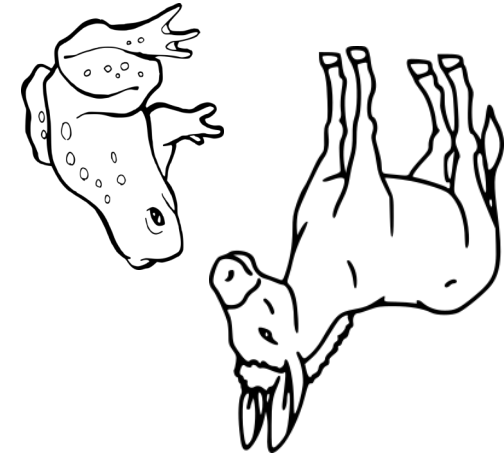
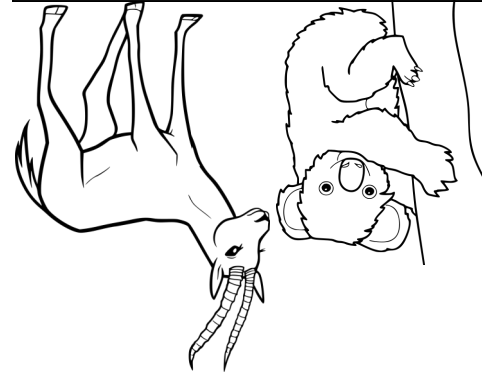


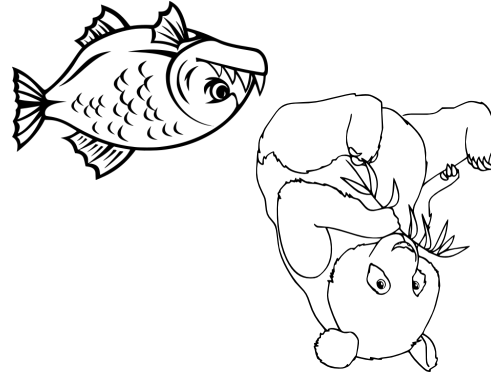
- Si tu n'êtes pas sage, Marianne,  
Je te transforme en âne.  
- Si tu n'êtes pas sage, Arnaud,  
Je te transforme en crapaud.



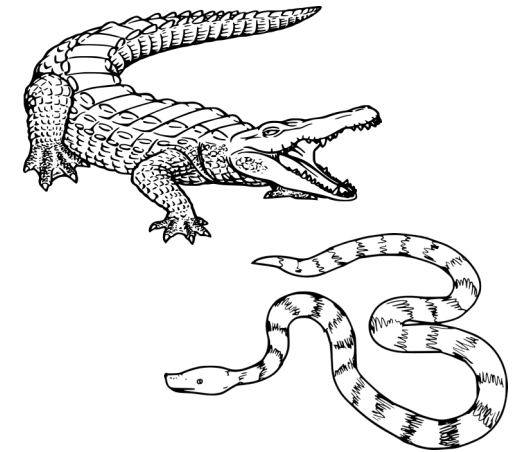
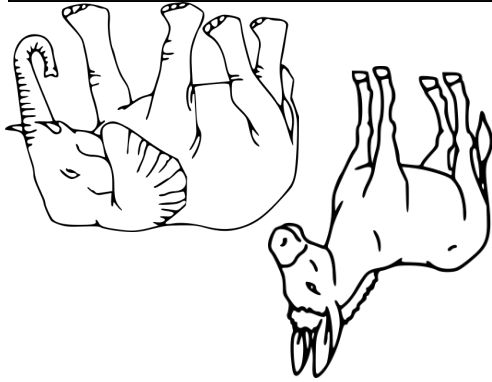
- Si vous n'êtes pas sages,  
NOAH et LOA,  
Je vous transforme en kodalas.  
- Si vous n'êtes pas sages,  
MAËLLE et RAPHAËL,  
Je vous transforme en gazelles.



- Si vous n'êtes pas sages,  
YLIANA et SÉRÉNA,  
Je vous transforme en pandas.  
- Si vous n'êtes pas sages,  
SELMA et SHAYNA,  
Je vous transforme en piranhas.



- Si vous n'êtes pas sages,  
KILIAN et NOLAN,  
Je vous transforme en ânes.  
- Si tu n'êtes pas sage,  
CÉLIAN,  
Je te transforme en éléphant.



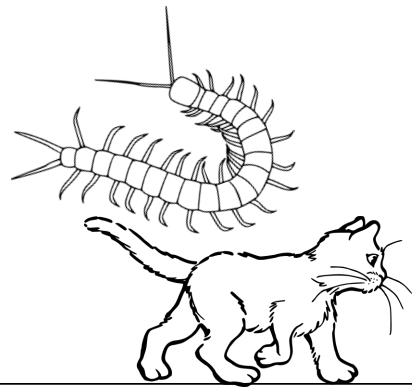
- Si tu n'êtes pas sage, Odile,  
Je te transforme en crocodile.  
- Si tu n'êtes pas sage, Hubert,  
Je te transforme en vipère.



La maitresse est une sorcière  
Quand elle se met en colère  
Elle sort sa baguette en classe  
Et voilà ce qui se passe :

## LA MAITRESSE EST UNE SORCIÈRE

D'après Corinne Albaut



- Si tu n'êtes pas sage,  
WYATT,  
Je te transforme en mille-pattes.  
- Si vous n'êtes pas sages,  
SASHA et LÉA,  
Je vous transforme en chats.