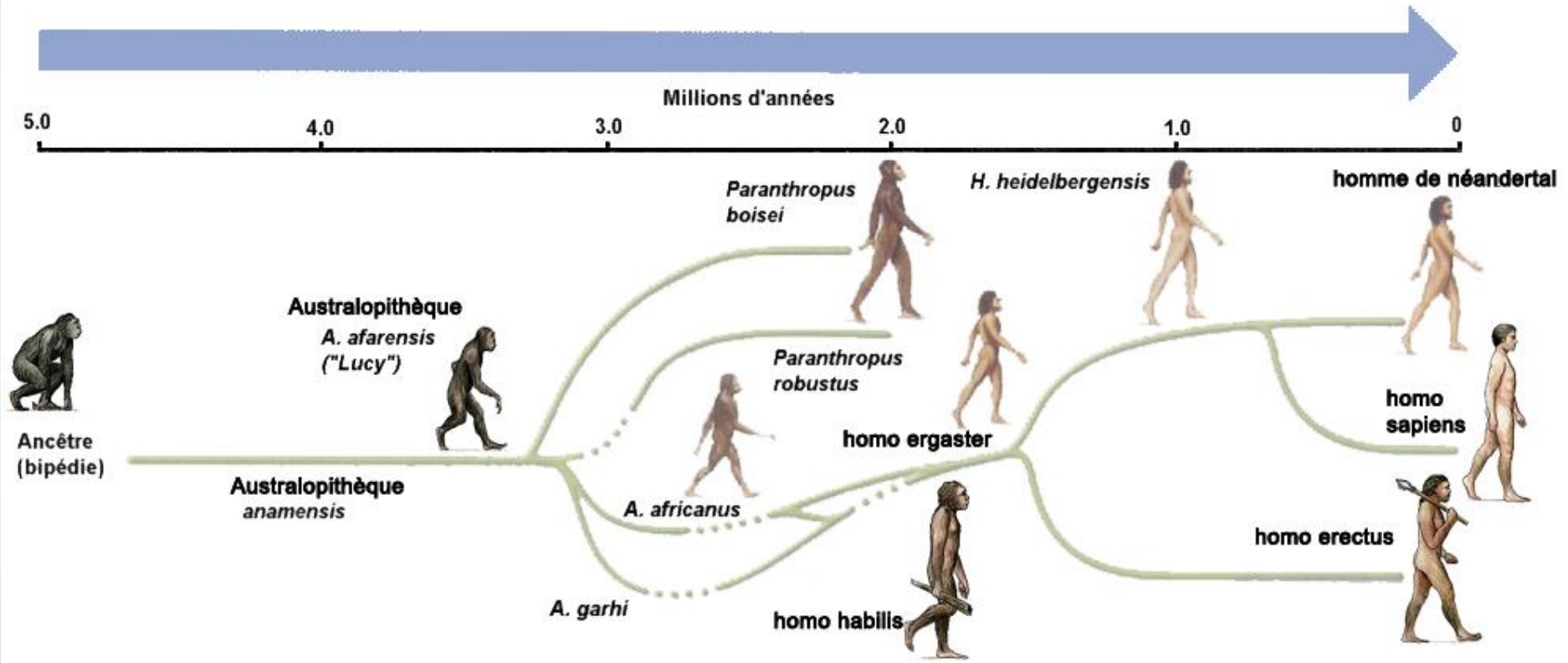
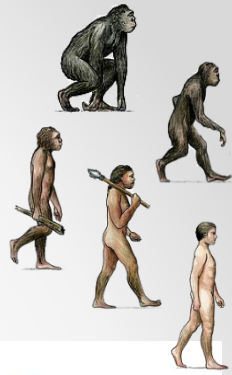


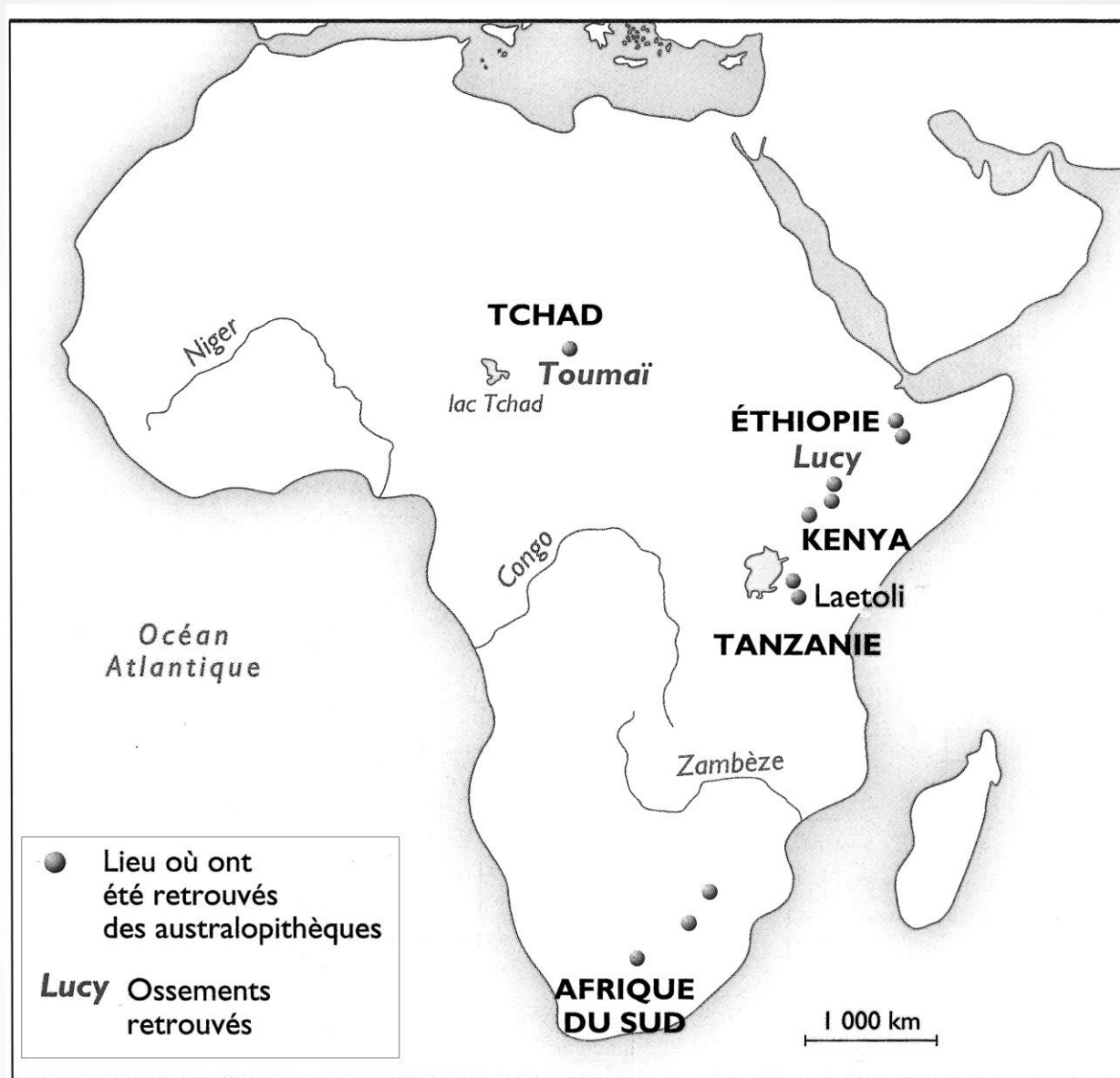
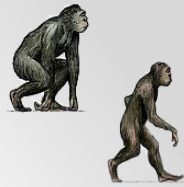
Les premiers hommes

Les débuts de l'humanité

L'évolution de la lignée humaine

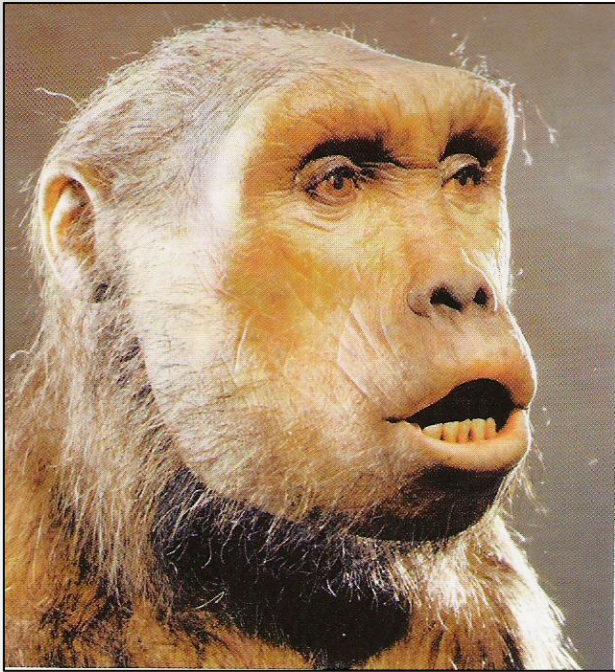


Où?

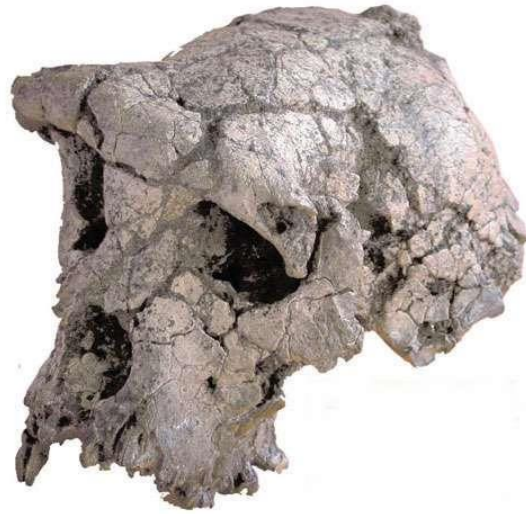


L'Afrique, berceau de l'humanité

Toumaï : Un des premiers hominidés



Une reconstitution de Toumaï

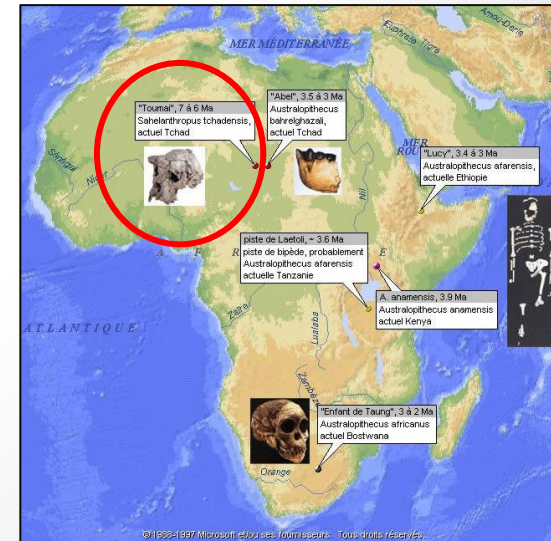


*Le crâne de Toumaï
(original)*

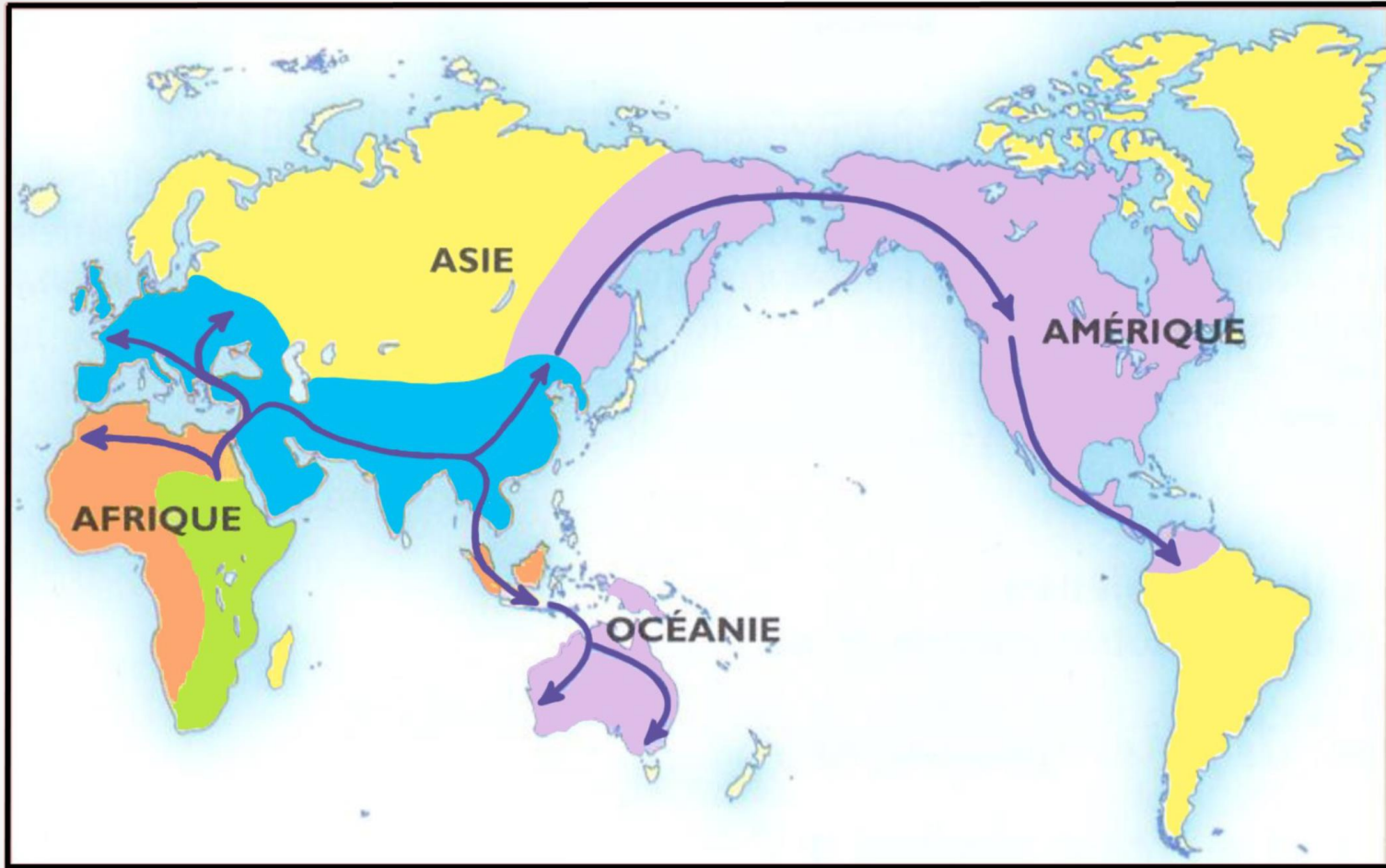
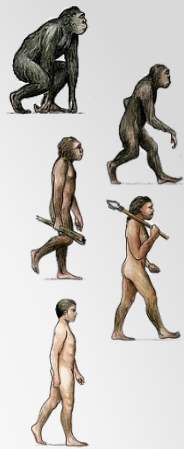



*Le crâne de Toumaï
(reconstitué en résine)*


Le crâne de Toumaï a été découvert au Tchad (Afrique centrale), en 2001, par une équipe d'archéologues dirigée par Michel Brunet. Le crâne de Toumaï est âgé de 7 millions d'années. Toumaï mesurait environ 1 mètre et il pesait près de 35kg. Il serait un hominidé mâle.






Et ensuite... Le peuplement de la Terre



 Le berceau de l'Humanité
(les **australopithèques**)
(de -6 à -1,5 millions d'années)

 Les migrations d'**homo erectus**
(de -200 000 à -40 000 ans)

 Les migrations d'**homo habilis**
(de -1,5 millions à -200 000 ans)



Les conquêtes d'**homo sapiens**, à partir de l'Afrique et du Proche-Orient. Il remplace homo erectus là où il existe et il peuple les régions encore vides du globe.
(de -40 000 ans à -10 000 ans)

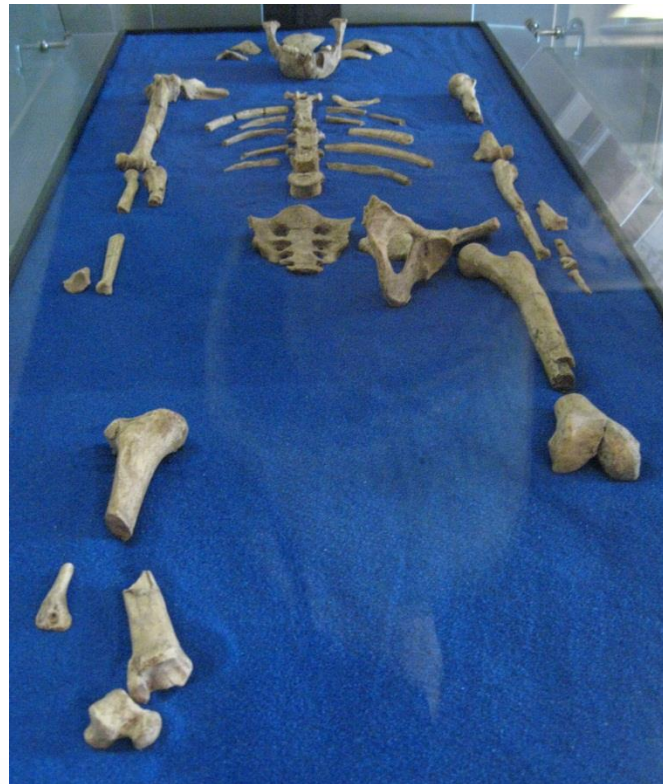
Qui sont les australopithèques ?

*Partons à la découverte de
nos plus lointains ancêtres.*

Lucy, notre ancêtre australopithèque



Le squelette de Lucy, dont on a retrouvé 52 os, est vieux de 3,2 millions d'années. Il a été découvert en 1974 en Afrique de l'est, par une équipe d'archéologue dirigée par Yves Coppens.



Les fragments retrouvés du squelette de Lucy.



Lucy, notre ancêtre australopithèque



*La reconstitution de Lucy,
au muséum d'histoire
naturelle de Cleveland*

Lucy était une jeune australopithèque femelle,
qui mesurait 1,10 m.

