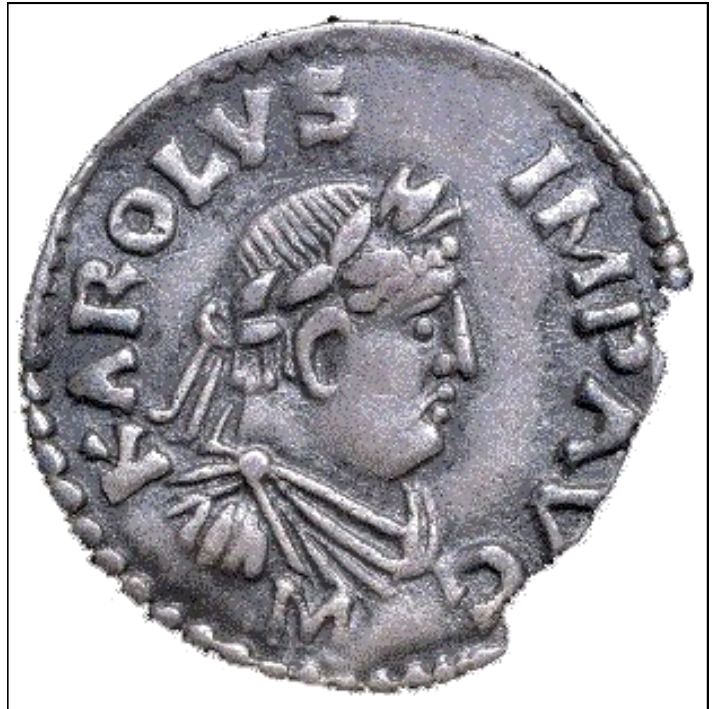


Document 1

Pépin le Bref	752 – 768
Charlemagne	771 – 814
Louis I ^{er} le Pieux	814 – 840
Charles II le Chauve	843 – 877
Louis II le Bègue	877 – 879
Louis III	879 – 882
Carloman	879 – 884
Charles le Gros	884 – 887
Eudes	888 – 898
Charles III le Simple	896 – 923
Robert I ^{er}	922 – 923
Raoul	923 – 936
Louis IV d'Outre-Mer	936 – 954
Lothaire	954 – 986
Louis V le Fainéant	986 – 987

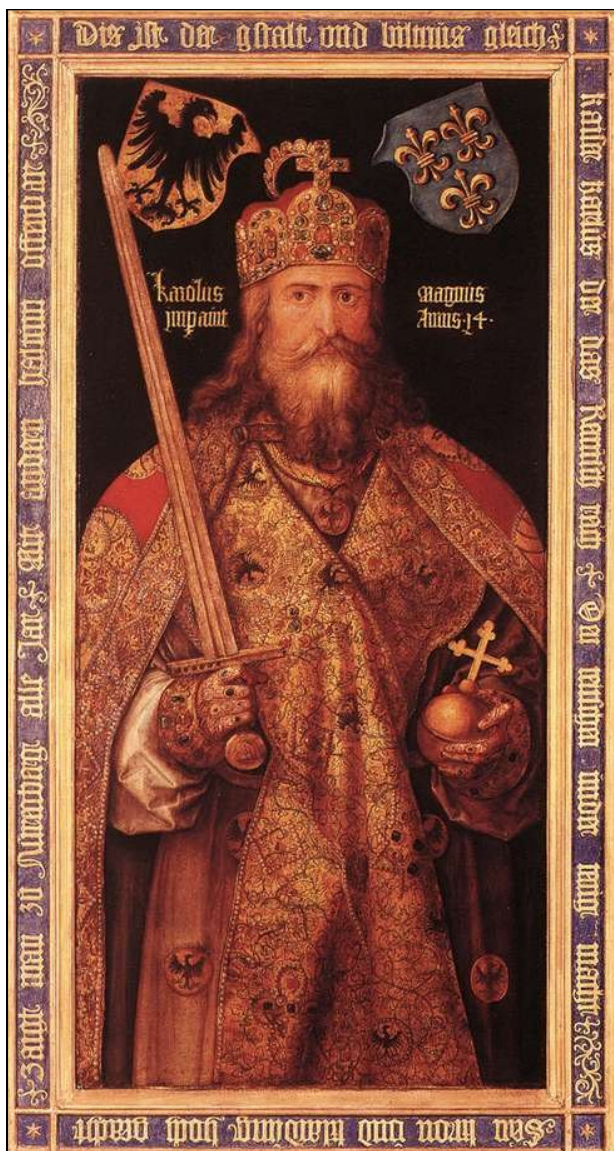
Tableau chronologique des souverains carolingiens (dates de règne)

Document 3



Pièce de monnaie à l'effigie de Charlemagne

Document 2



Charlemagne, peint par Dürer

Document 4



Statuette de bronze : Charlemagne à cheval

Les Carolingiens - document 1

Observe le document et réponds aux questions.

- ① Qu'est-ce qui est expliqué dans ce tableau ?
- ② Comment les rois ont-ils été classés ?
- ③ En quelle année le premier roi carolingien monta-t-il sur le trône de France ? En quelle année se termine le règne du dernier roi carolingien ? Sur combien d'années la dynastie carolingienne s'étend-elle ?
- ④ Quel roi a régné le plus longtemps ? Quel roi a régné le moins longtemps ?
- ⑤ Que signifie les mots en italique qui suivent les noms des rois ?

Les Carolingiens - document 2

Observe le document et réponds aux questions.

- ① De quel type de document s'agit-il ?
- ② Décris la tenue de l'empereur.
- ③ Décris les objets que l'empereur tient à la main.
- ④ Quels mots sont écrits sur le tableau ?

Les Carolingiens - document 3

Lis le texte et réponds aux questions.

- ① Quel personnage a été gravé sur la pièce ?
- ② Sur cette pièce, le personnage représenté ressemble beaucoup à Jules César, l'empereur romain. Comprends-tu pourquoi ?
- ③ Quels mots lis-tu sur la pièce ? À quels autres mots des mêmes familles ces mots te font-ils penser ?

Les Carolingiens - document 4

Lis le texte et réponds aux questions.

- ① De quel type de document s'agit-il ?
- ② Quels indices montre que le personnage représenté est Charlemagne ?

Les Carolingiens - document 1

Observe le document et réponds aux questions.

- ① Qu'est-ce qui est expliqué dans ce tableau ?
- ② Comment les rois ont-ils été classés ?
- ③ En quelle année le premier roi carolingien monta-t-il sur le trône de France ? En quelle année se termine le règne du dernier roi carolingien ? Sur combien d'années la dynastie carolingienne s'étend-elle ?
- ④ Quel roi a régné le plus longtemps ? Quel roi a régné le moins longtemps ?
- ⑤ Que signifie les mots en italique qui suivent les noms des rois ?

Les Carolingiens - document 2

Observe le document et réponds aux questions.

- ① De quel type de document s'agit-il ?
- ② Décris la tenue de l'empereur.
- ③ Décris les objets que l'empereur tient à la main.
- ④ Quels mots sont écrits sur le tableau ?

Les Carolingiens - document 3

Lis le texte et réponds aux questions.

- ① Quel personnage a été gravé sur la pièce ?
- ② Sur cette pièce, le personnage représenté ressemble beaucoup à Jules César, l'empereur romain. Comprends-tu pourquoi ?
- ③ Quels mots lis-tu sur la pièce ? À quels autres mots des mêmes familles ces mots te font-ils penser ?

Les Carolingiens - document 4

Lis le texte et réponds aux questions.

- ① De quel type de document s'agit-il ?
- ② Quels indices montre que le personnage représenté est Charlemagne ?

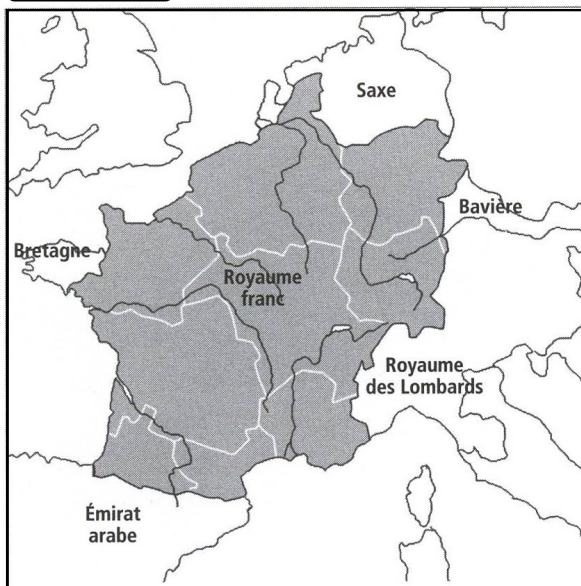
Document 5

Au cours de sa lutte vigoureuse et presque ininterrompue contre les Saxons, il (Charlemagne) couvrit la frontière avec des garnisons aux endroits clés et marcha sur l'Espagne à travers les Pyrénées à la tête de toutes les forces qu'il avait pu rassembler.

Toutes les villes et les châteaux qu'il attaqua se rendirent sans qu'il déplore la moindre perte. Mais à son retour par les Pyrénées, [...] alors que l'armée avançait dans la longue file de marche rendue nécessaire par l'étroitesse de la route, les Gascons, qui attendaient en embuscade au sommet d'une très haute montagne, attaquèrent l'arrière du convoi à bagages et l'arrière-garde chargée de le protéger, et les précipitèrent au fond de la vallée. [...] Eggihard, l'intendant du roi [...], et Roland, gouverneur de la marche de Bretagne, avec de très nombreux autres, tombèrent dans ce combat.

D'après *Vie de Charlemagne*, de Éginhard, IX^e siècle

Document 6



a Le royaume de Pépin le Bref en 768



b L'empire de Charlemagne en 814

Document 7

Louis le pieux, le fils de Charlemagne, ne montre pas la fermeté nécessaire devant les ambitions et les jalousies de ses trois fils, Lothaire, Louis et Charles : ils l'obligent à partager l'empire de son vivant.

Après la mort de Louis, Lothaire prétend à une domination totale. Ses frères s'allient contre lui en juin 841 dans une bataille située près d'Auxerre, à Fontenoy-en-Puisaye.

En 842, pour confirmer leur victoire, ils font mettre leur accord par écrit en français et en allemand, dans un texte appelé le serment de Strasbourg.

D'après É. Kirchof, *Rois et Reines de France*



La Bataille de Fontenoy-en-Puisaye, manuscrit du XV^e siècle. *Grandes Chroniques de France*.

Les Carolingiens - document 5

Observe le document et réponds aux questions.

- ① Quels sont les deux peuples auxquels Charlemagne fit la guerre ?
- ② Où était l'armée de Charlemagne lorsqu'elle a été attaquée ?
- ③ Pourquoi les francs ont-ils perdu le combat ?
- ④ Quels personnages importants sont morts ?

Les Carolingiens - document 6

Observe le document et réponds aux questions.

- ① Que représente chacune des deux cartes ?
- ② Cite les noms des territoires conquis par Charlemagne.
- ③ Que peux-tu dire sur l'empire de Charlemagne entre le début de son règne et la fin ?

Les Carolingiens - document 7

Lis le texte et réponds aux questions.

- ① Qui étaient Louis le pieux, Lothaire, Charles et Louis ?
 - ② Que fait Louis le pieux pour ses fils ?
 - ③ Pourquoi Louis et Charles combattent-ils Lothaire en 841 ? Quel camp gagne ?
 - ④ Quel document témoigne de la bataille de Fontenoy-en-Puisaye ?
- Observe le manuscrit et réponds aux questions.**
- ⑤ Quel événement est représenté sur ce manuscrit ? Quand cet événement a-t-il eu lieu ?
 - ⑥ Repère les trois rois. Quel détail permet de les reconnaître ?
 - ⑦ À ton avis, lequel est Lothaire ? Pourquoi ?

Les Carolingiens - document 5

Observe le document et réponds aux questions.

- ① Quels sont les deux peuples auxquels Charlemagne fit la guerre ?
- ② Où était l'armée de Charlemagne lorsqu'elle a été attaquée ?
- ③ Pourquoi les francs ont-ils perdu le combat ?
- ④ Quels personnages importants sont morts ?

Les Carolingiens - document 6

Observe le document et réponds aux questions.

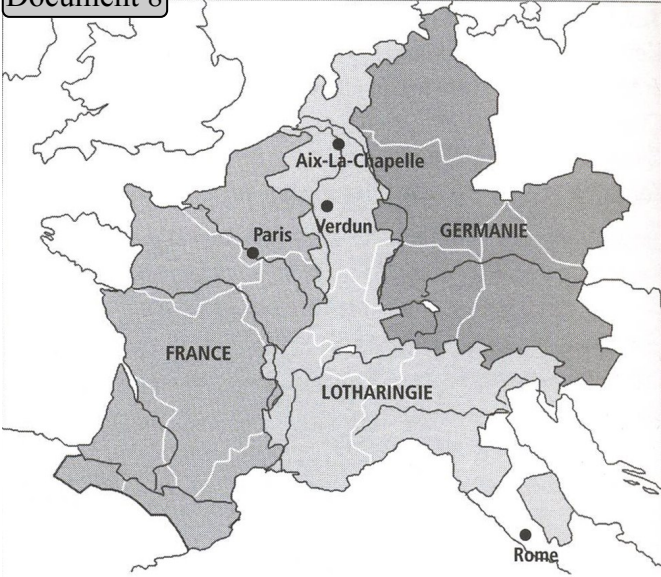
- ① Que représente chacune des deux cartes ?
- ② Cite les noms des territoires conquis par Charlemagne.
- ③ Que peux-tu dire sur l'empire de Charlemagne entre le début de son règne et la fin ?

Les Carolingiens - document 7

Lis le texte et réponds aux questions.

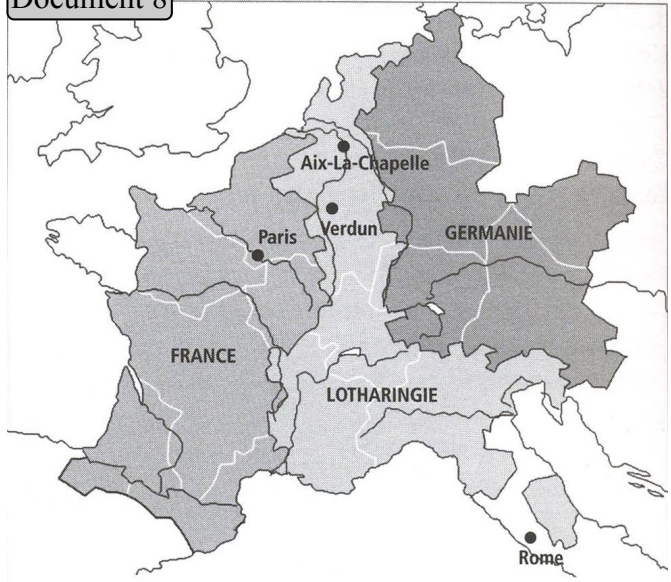
- ① Qui étaient Louis le pieux, Lothaire, Charles et Louis ?
 - ② Que fait Louis le pieux pour ses fils ?
 - ③ Pourquoi Louis et Charles combattent-ils Lothaire en 841 ? Quel camp gagne ?
 - ④ Quel document témoigne de la bataille de Fontenoy-en-Puisaye ?
- Observe le manuscrit et réponds aux questions.**
- ⑤ Quel événement est représenté sur ce manuscrit ? Quand cet événement a-t-il eu lieu ?
 - ⑥ Repère les trois rois. Quel détail permet de les reconnaître ?
 - ⑦ À ton avis, lequel est Lothaire ? Pourquoi ?

Document 8



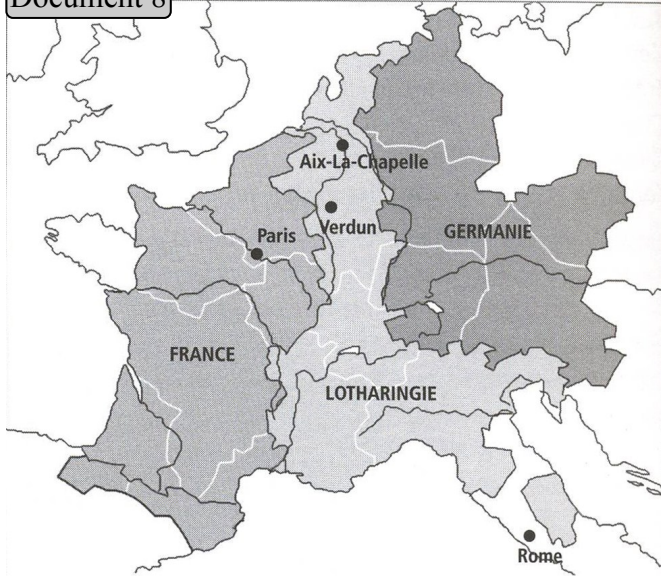
Partage de l'empire lors du traité de Verdun en 843

Document 8



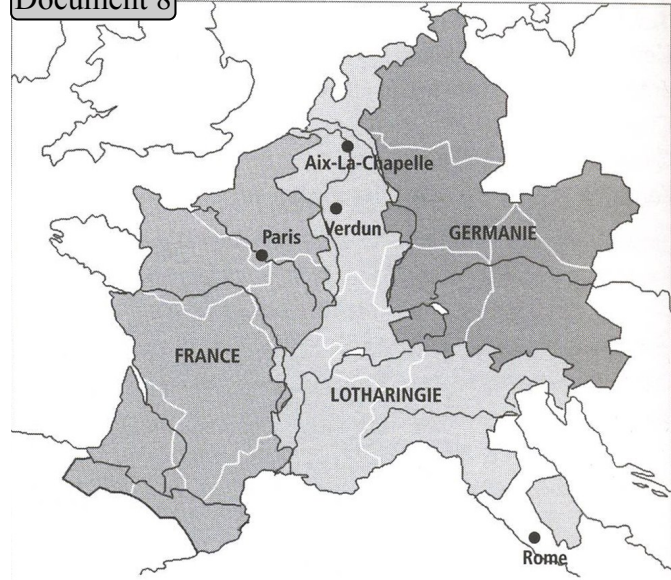
Partage de l'empire lors du traité de Verdun en 843

Document 8



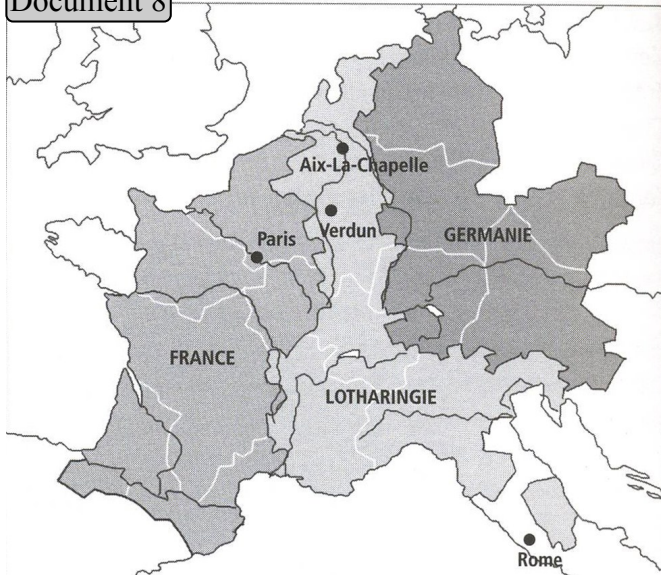
Partage de l'empire lors du traité de Verdun en 843

Document 8



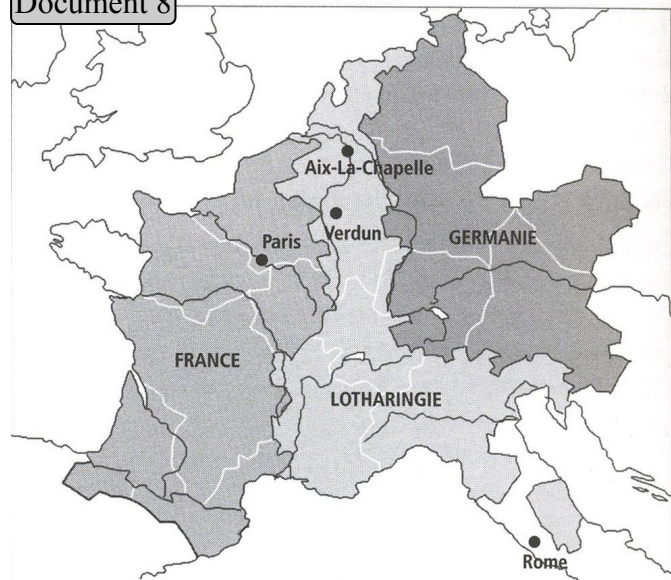
Partage de l'empire lors du traité de Verdun en 843

Document 8



Partage de l'empire lors du traité de Verdun en 843

Document 8



Partage de l'empire lors du traité de Verdun en 843

Document 9



Document 9



Document 10

L'empereur Charles a choisi les hommes les plus avisés et les a envoyés dans tout le royaume. Il leur a ordonné de se renseigner activement et de l'informer sur les pratiques contraires à la loi. Que personne n'ose s'opposer à la loi en vigueur. Que les comtes veillent à ce que les missi dominici puissent aller à travers leur domaine sans être empêchés, s'ils veulent conserver la faveur de l'empereur.

D'après le capitulaire* des « missi dominici », 802

* Un capitulaire est une loi carolingienne (le mot « capitulaire » a pour origine le mot « chapitre »).

Document 10

L'empereur Charles a choisi les hommes les plus avisés et les a envoyés dans tout le royaume. Il leur a ordonné de se renseigner activement et de l'informer sur les pratiques contraires à la loi. Que personne n'ose s'opposer à la loi en vigueur. Que les comtes veillent à ce que les missi dominici puissent aller à travers leur domaine sans être empêchés, s'ils veulent conserver la faveur de l'empereur.

D'après le capitulaire* des « missi dominici », 802

* Un capitulaire est une loi carolingienne (le mot « capitulaire » a pour origine le mot « chapitre »).

Document 11



Document 11

