



Peinture rupestre, de la grotte de Lascaux, - 17 000.



Ensemble mégalithique, Carnac, entre - 4000 et - 2000



Tablette mésopotamienne de l'Épopée de Gilgamesh.



Guernica, Pablo Picasso, 1937.



Le Roman de Renart, XII<sup>e</sup> siècle



Un harpon. Époque du Néolithique, - 30 000.



La Nina, caravelle, 1490.



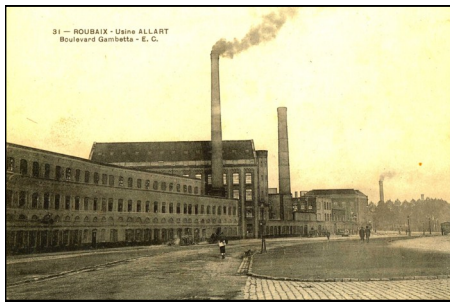
meine Tochter nimmer mehr,  
Début de la partition de « L'air de la Reine de la Nuit », La Flûte enchantée, Mozart, 1791



Les arènes de Nîmes, 1<sup>er</sup> siècle après JC.



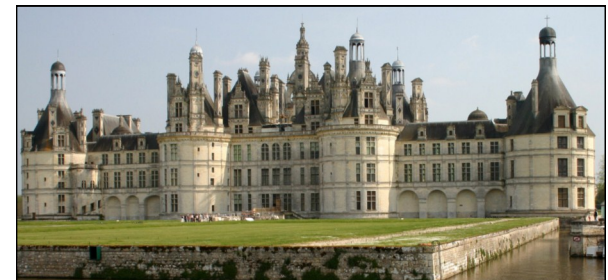
La Dame à la licorne. Tapisserie du XV<sup>e</sup> siècle.



L'usine Allart. Roubaix, XIX<sup>e</sup> siècle

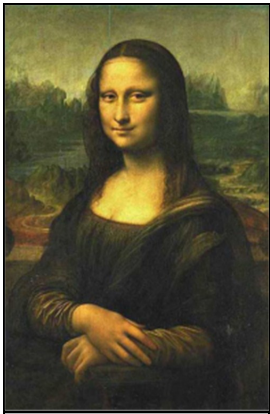


Le T.G.V., 1992-1994.



Le château de Chambord, 1519-1547.





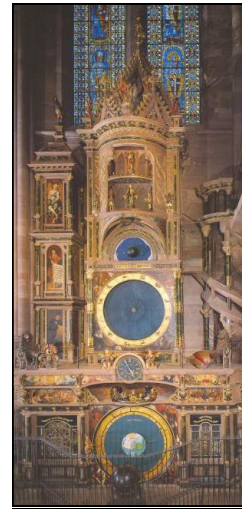
La Joconde. Leonard de Vinci. 1503-1506



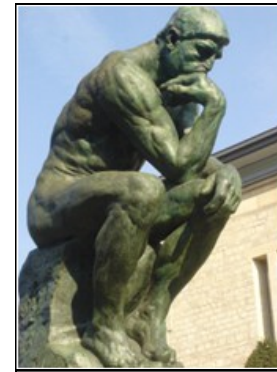
La cathédrale Saint-Lazare, à Autun. XII<sup>e</sup> siècle.



La Dame de Brassempouy, entre -29000 et -22000.



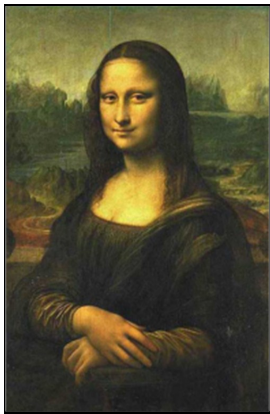
L'horloge astronomique de la cathédrale de Strasbourg, 1547-1574.



Le Penseur. Auguste Rodin. Vers 1880



Chant grégorien, fin VIII<sup>e</sup> siècle



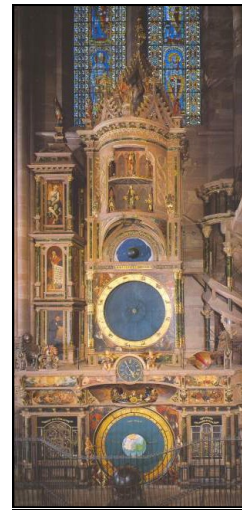
La Joconde. Leonard de Vinci. 1503-1506



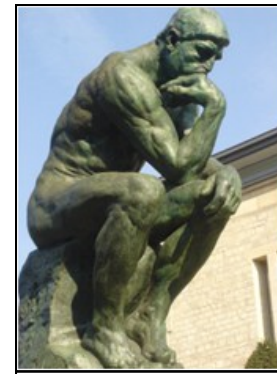
La cathédrale Saint-Lazare, à Autun. XII<sup>e</sup> siècle.



La Dame de Brassempouy, entre -29000 et -22000.



L'horloge astronomique de la cathédrale de Strasbourg, 1547-1574.



Le Penseur. Auguste Rodin. Vers 1880



Chant grégorien, fin VIII<sup>e</sup> siècle