

Le T.G.V.



Le T.G.V. *Gare de Rennes, 1992-1994.*

Les arènes de Nîmes



Les arènes de Nîmes. *Époque gallo-romaine, 1^{er} siècle*

La Dame à la licorne




La Dame à la licorne. *Tapisserie du XV^e siècle.*

Le harpon



Un harpon. *Époque du Néolithique.*

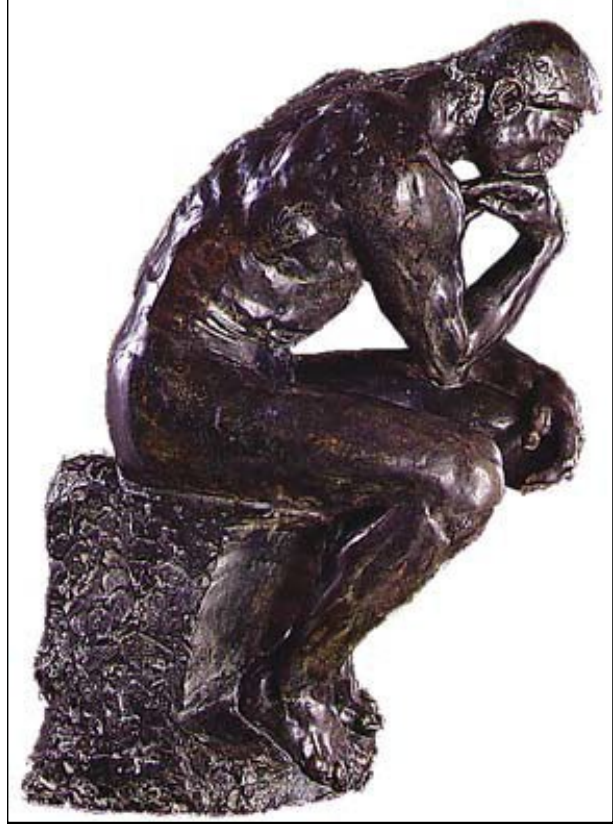
La Flute enchantée



meine Tochter nimmer mehr,

Début de la partition de « L'air de la Reine de la Nuit », extrait de « La Flute enchantée », de Wolfgang Amadeus Mozart, 1791.

Le Penseur



Le Penseur. Auguste Rodin. Vers 1880.

La cathédrale Saint-Lazare



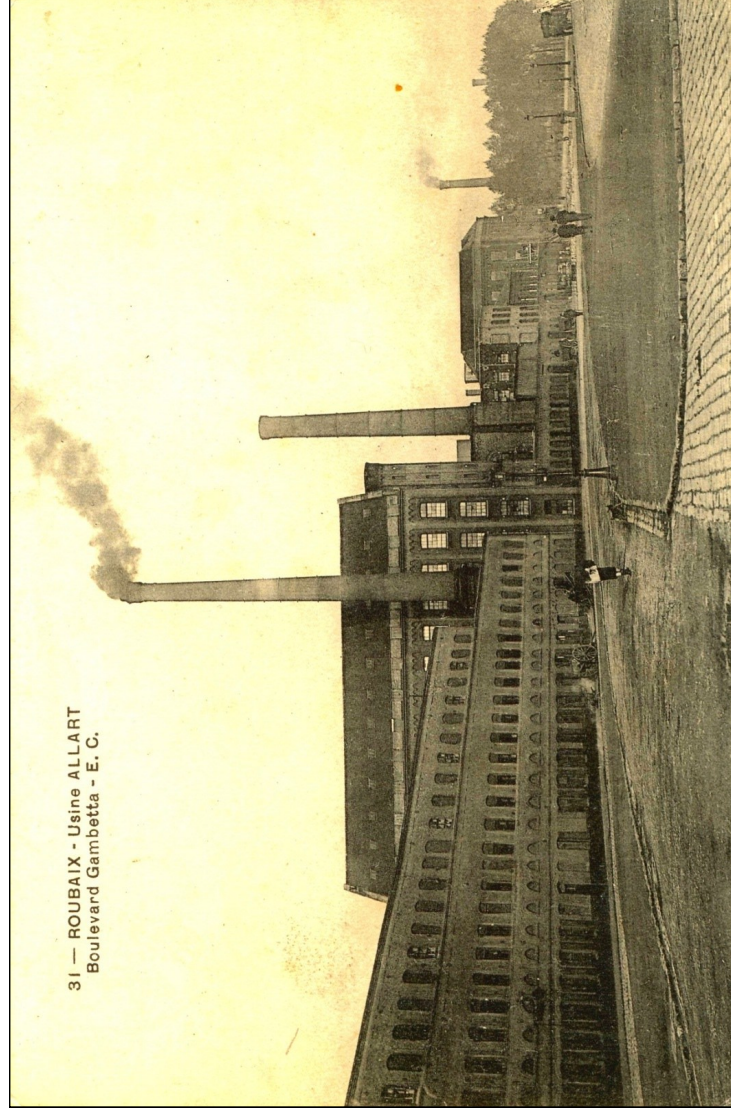
La cathédrale Saint-Lazare, à Autun.
XII^e siècle.

Le rêve de Gilgamesh



Le rêve de Gilgamesh. Tablette
mésopotamienne de L'Épopée de Gilgamesh.

Une usine du XIX^e siècle



L'usine Allart. Roubaix.

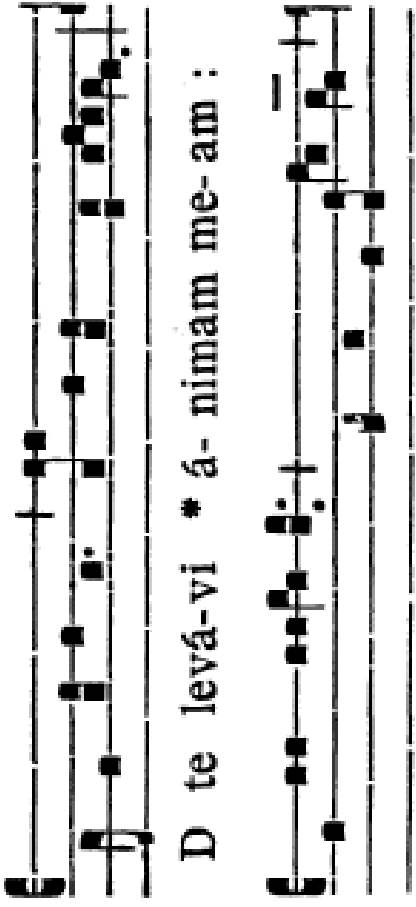
La grotte de Lascaux



Peinture rupestre, de la grotte de Lascaux.

Le chant grégorien

A



D te levá-vi * á- nimam me-am :

De- us me- us in te confi- do,

The image shows a large, bold, black letter 'A' on the left. To its right is a musical score for a Gregorian chant. The score consists of two staves of music with square neumes on a four-line red staff. Below the first staff is the Latin text 'D te levá-vi * á- nimam me-am :'. Below the second staff is the text 'De- us me- us in te confi- do,'.

Un chant grégorien. *Fin du VIII^e siècle.*

Le Roman de Renart



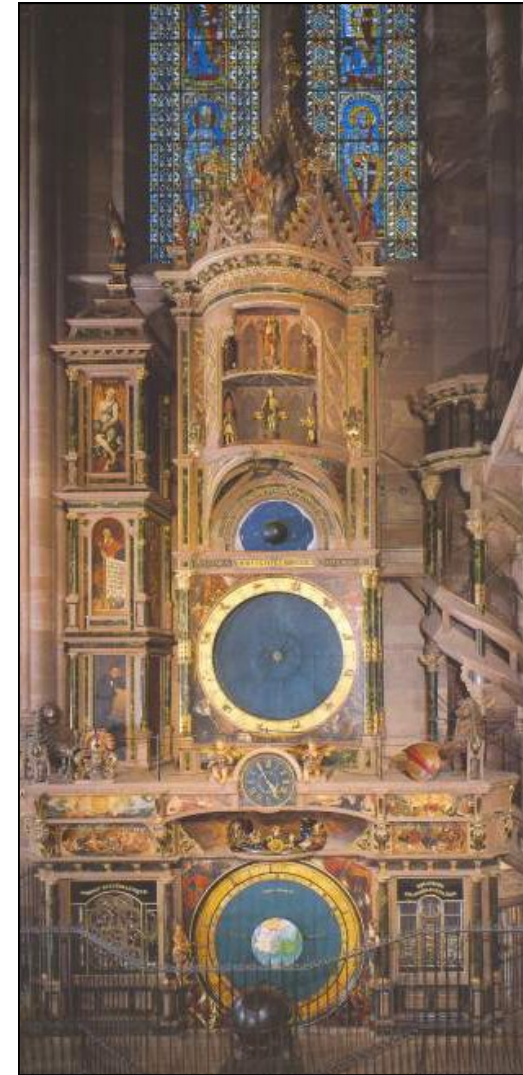
La pêche à la queue, extrait du Roman de Renart, *XII^e et XIII^e siècles.*

La caravelle La Niñã



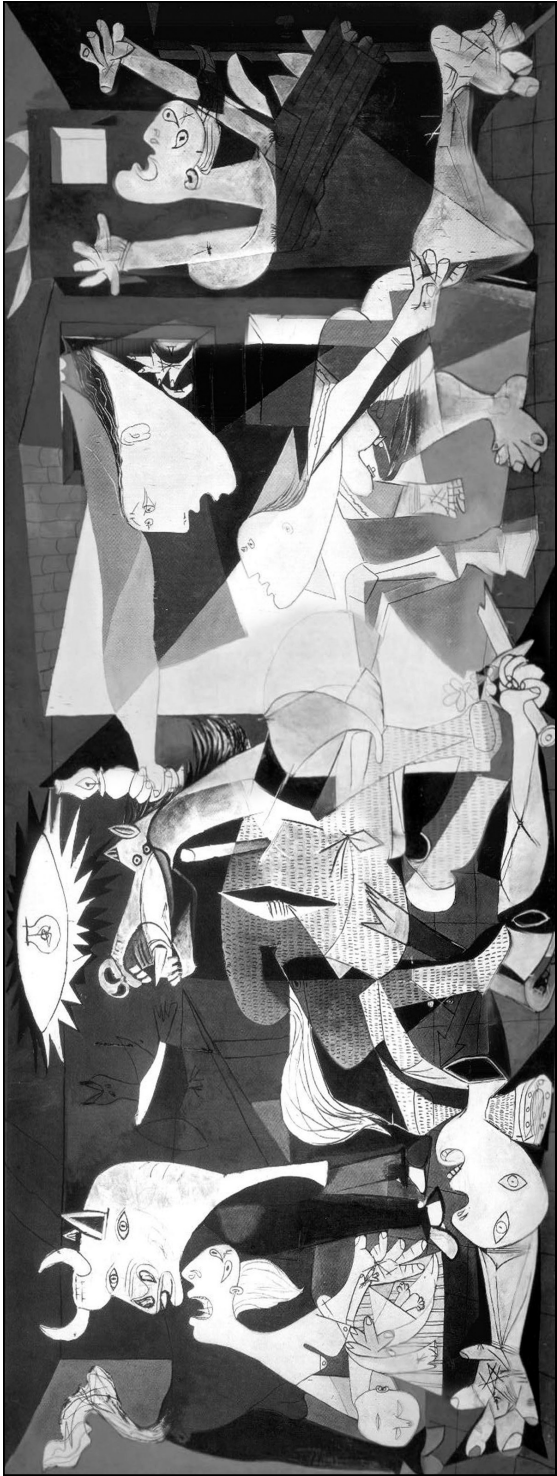
La caravelle La Niñã, *fin du XV^e siècle.*

L'horloge astrono- mique de Strasbourg



L'horloge astronomique, à Strasbourg,
1547 - 1574.

Guernica



Guernica, de Pablo Picasso. 1937.

Les mégalithes de Carnac



L'ensemble mégalithique, à Carnac,
entre - 4 000 et - 2 000.

Le château de Chambord



Le château de Chambord, *1519 - 1547.*

La Dame de Brassempouy



La Dame de Brassempouy,
entre - 29 000 et - 22 000.

La Joconde



La Joconde. Leonard de Vinci. *1503 - 1506.*