

Prénom :

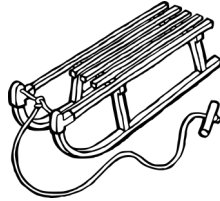
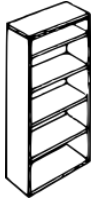
Date :

Lecture du code	le son [ʒ]	CP
-----------------	------------	----



Complète les mots avec la bonne syllabe.

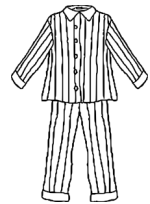
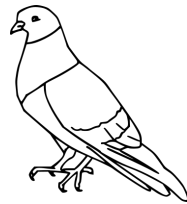
ja - geon - gè - ge - gi - ju



éta res

lu

let



pe

pi

py ma



Entoure les mots qui contiennent le son [ʒ].

girafe grave page jeudi garage
jaune guépard sage glisser rivage
gros jaloux guitare manger regarder



Trouve les réponses aux devinettes (les mots réponses contiennent le son [ʒ]).

Je suis un animal qui a un long cou : la

Je suis le premier mois de l'année :

Je suis à la fois un fruit et une couleur :