

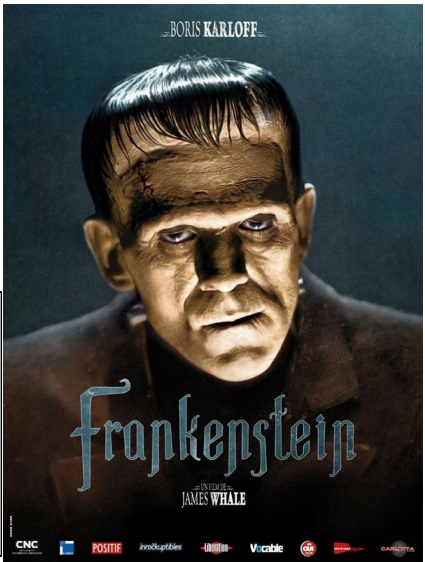
Prénom :

Date :

Numéro :

FRANKENSTEIN

De James Whale (1931)



◆ Je présente le film.

- Il s'agit :
- ◇ d'un film de fiction
 - ◇ d'un documentaire
 - ◇ d'un dessin animé
 - ◇ en couleurs
 - ◇ en noir et blanc
 - ◇ avec des paroles
 - ◇ muet

- L'histoire est :
- ◇ facile à comprendre
 - ◇ captivante
 - ◇ émouvante
 - ◇ comique
 - ◇ triste
 - ◇ compliquée
 - ◇ effrayante

- L'histoire se déroule :
- ◇ dans le passé
 - ◇ dans le présent
 - ◇ dans le futur

- L'histoire parle :
- ◇ d'événements historiques qui ont réellement existé
 - ◇ d'événements inventés

◆ Je présente les personnages.

Quels sont les personnages principaux du film ? Donne leur nom si tu t'en souviens, et explique qui ils sont.

.....

.....

.....

.....

.....



◆ Je raconte le film.

Par quelle scène le film débute-t-il ? Quel est le but de cette scène ?

.....

.....

.....

Comment Henry se procure-t-il des morceaux de cadavres à assembler ? Cite trois moyens.

.....

.....

.....

Qu'est-ce qui permet de ramener à la vie le cadavre reconstitué par Henry ?

Par quoi Frankenstein est-il effrayé tout au long du film ?

Quelles personnes Frankenstein assassine-t-il dans le film ?

✦ **Je comprends le film.**

Dans le film, pourquoi Frankenstein est-il une créature mauvaise ?

Pourquoi Frankenstein jette-t-il la petite fille dans le lac ?

Au début du film, tout le monde prend Henry pour un fou. Qu'en penses-tu ?

✦ **Je raconte la fin du film.**

Comment le film se termine-t-il ? Raconte la fin

✦ **Je donne mon avis sur le film.**

◇ J'ai aimé ce film.

◇ Je n'ai pas aimé ce film.

Explique pourquoi.